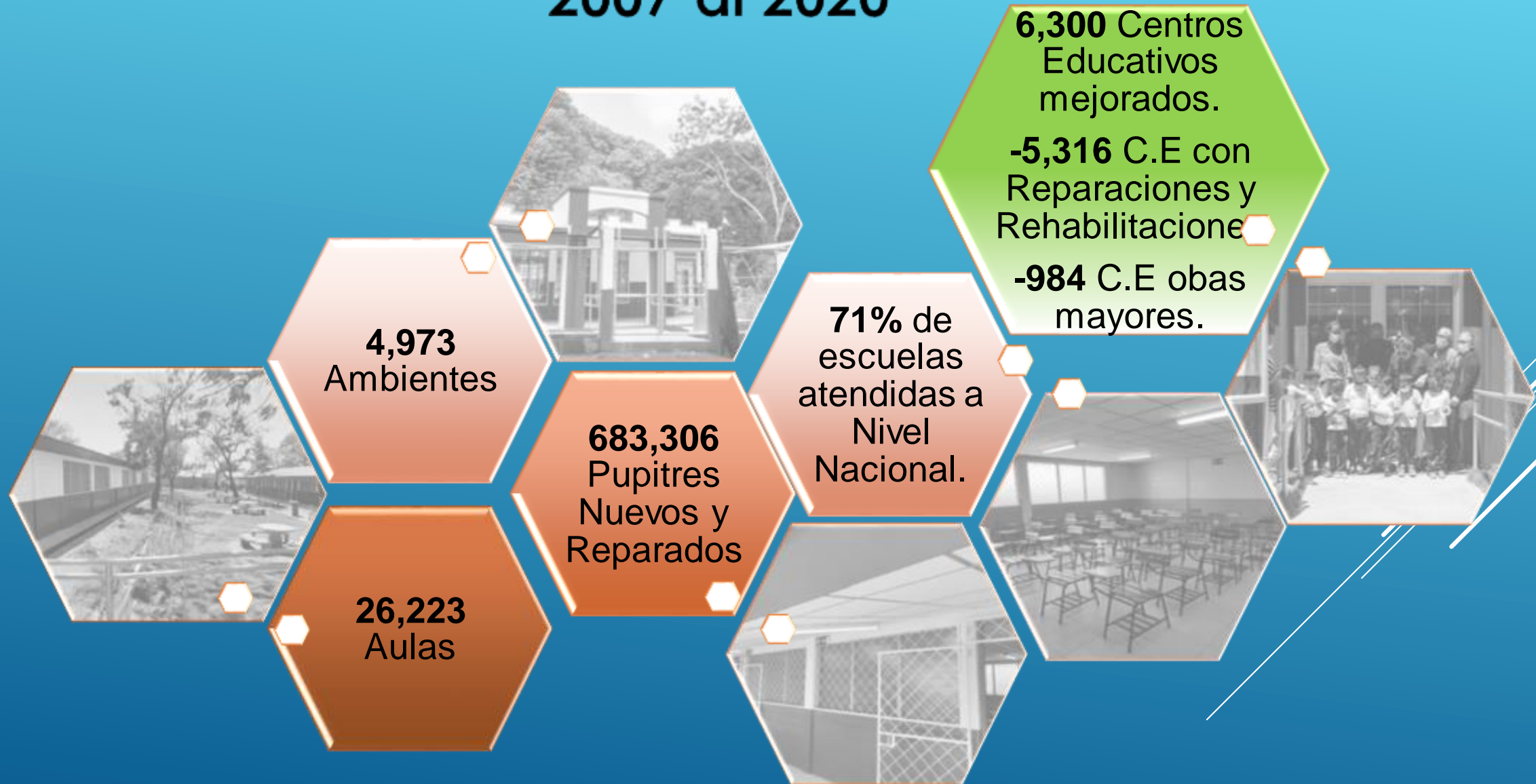


MINISTERIO DE EDUCACION

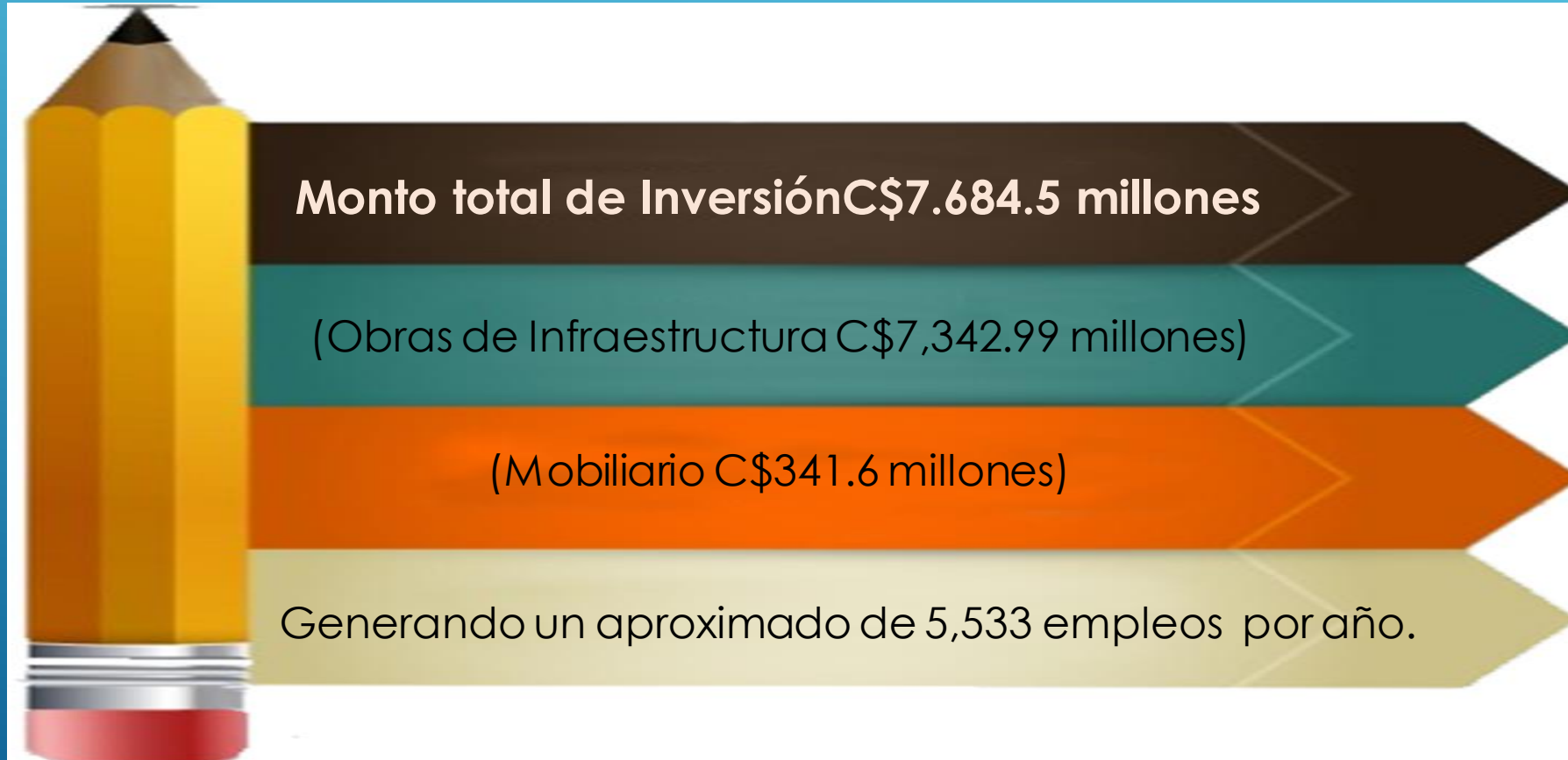
Desarrollo de Infraestructura Educativa a Nivel Nacional



Dignificación de Infraestructura Escolar 2007 al 2020



Infraestructura Escolar Período 2007-2020



Imágenes de Centros Escolares
atendidos en el período 2007 al 2020



Centro Escolar Henry Thomas, Comunidad, Raití, Jinotega

Monto de obras C\$50,730,349.75,

Beneficiando a 662 protagonistas.

Antes



DESPUÉS:



Mejoramiento del Centro Escolar Brenda Cano Tórrez, Tipitapa, Managua

El monto final del proyecto es de C\$ 31, 270,470.16
Beneficiando a 1,563 protagonistas

Antes



Después



Instituto Nacional Francisco Luís Espinoza, Estelí, Estelí.

Monto Final del Proyecto es de C\$ 33, 939,941.88

Beneficiando a 2047 protagonistas

Antes



Después



Centro Escolar Bella Cruz, Ciudad Sandino, Managua

Monto de Obras C\$26,324,551.20

Beneficiando a 1,211 Protagonistas

Antes





Después



Instituto Benjamín Zeledón, Potosí, Rivas

Monto De La Inversión: C\$23,232,414.60

Beneficiarios: 825 Protagonistas

MINED
Un Ministerio en la Comunidad

Antes





Después



Mobiliario Escolar



Antes



Después





Principales
avances
por
modalidad
educativa





EDUCACIÓN INICIAL

Hemos construido 177 aulas con diseño tipo castillo en 88 centros escolares a Nivel Nacional.

Adicionalmente hemos atendido brindando mantenimiento y rehabilitaciones mayores a 721 Centros Educativos.

MINED
Un Ministerio en la Comunidad



Preescolares



NUEVO DISEÑOS DE PREESCOLAR

- ▶ Estos nuevos diseños garantizan mayor confort para nuestro niños, en donde los colores y la forma simplifican y motivan el aprendizaje:
- Áreas de Juego.
- Servicios Sanitarios Internos con dimensiones ajustadas y elementos que permitan la inclusividad.
- Ventanas amplias para evitar claustrofobia.
- Mobiliario.

AULAS



ELEVACION ARQUITECTÓNICA FRONTAL



ELEVACION ARQUITECTÓNICA LATERAL



ELEVACION ARQUITECTÓNICA LATERAL



ELEVACION ARQUITECTÓNICA POSTERIOR



MINED

Un Ministerio en la Comunidad



EDUCACIÓN PRIMARIA

Hemos mejorado las condiciones de 5,363 centros escolares a Nivel Nacional, esto con el apoyo de financiamiento de Recursos Nacionales, Recursos Externos, Alcaldías Municipales y ONG's





PRIMARIA MULTIGRADO

Las políticas de nuestro Buen Gobierno van dirigidas a los sectores que no habían tenido acceso a la educación, por tanto se han aperturado modalidades flexibles.

Hemos atendido desde el año 2015 mas de 200 Centros Escolares donde se atiende la modalidad de Primaria Multigrado, para ampliar la cobertura con la comunidad educativa.





EDUCACIÓN SECUNDARIA

Hemos mejorado las condiciones de 1,108 centros escolares a Nivel Nacional, esto con el apoyo de financiamiento de Recursos Nacionales, Recursos Externos, Alcaldías Municipales y ONG's





SECUNDARIA A DISTANCIA

Las políticas de nuestro Buen Gobierno van dirigidas a los sectores que no habían tenido acceso a la educación, por tanto se han aperturado modalidades flexibles tales como la modalidad de Secundaria a Distancia en el Campo.

Hemos atendido desde el año 2015 mas de 250 Centros Escolares donde se atiende la modalidad de Secundaria a Distancia en el Campo, restituyendo el derecho a la educación básica en las familias de las zonas rurales.





CANCHAS DEPORTIVAS

Fortaleciendo las practicas deportivas, en los proyectos de Inversión Pública estan construyendo y rehabilitan canchas polideportivas para practica del futbol, Voleibol Basquetbol.

Esto incluye techos con estructura metálica, graderías, sistemas de iluminación.





INFRAESTRUCTURA ESCOLAR CON DISEÑOS INCLUSIVOS

Para garantizar condiciones en la que los niños con discapacidades físico-motoras puedan acceder a todos los ambientes escolares, en cada proyecto de Infraestructura Escolar se garantizan condiciones de accesibilidad universal.





INFRAESTRUCTURA ESCOLAR CON DISEÑOS INCLUSIVOS

Ejemplo de estas condiciones son:

- Rampas con barandas.
- Bebederos para niños en sillas de ruedas.
- Servicios sanitarios con barras de apoyo.
- Señalización adecuada para niños con discapacidades físicas.



Próximos proyectos e inversiones en
Infraestructura Escolar.



Para el año 2020 y 2021 Estaremos ejecutando obras en 65 centros escolares a Nivel Nacional, equivalente a un monto estimado de C\$1,171.03 millones.

- Centro Escolar Remigio Salazar en El Viejo, Chinandega.
- Centro Escolar Eudomilia Ruiz Noguera en Nandaime, Granada.
- Centro Escolar Ninfa Segura en santa Maria de Pantasma, Jinotega.
- Centro Escolar Azul y Blanco en Managua.

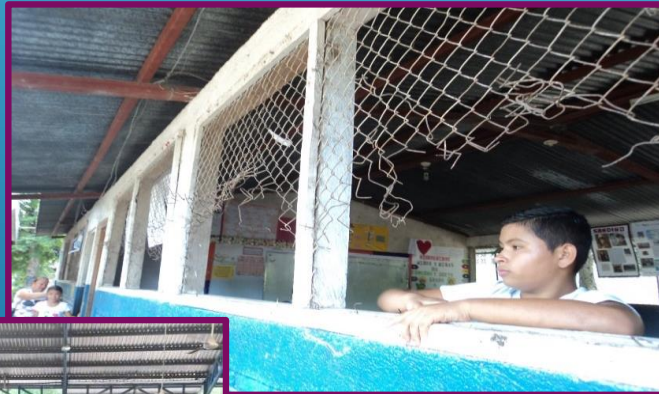
Nuestro Buen Gobierno esta reforzando las inversiones dirigidas a garantizar el acceso al agua y saneamiento en todas las comunidades de nuestro país, por lo que desde el Ministerio de Educación se están diseñando e implementando estrategias para garantizar la salud preventiva.



Con el Plan de Mantenimiento se estará ejecutando 166 centros escolares con un monto de C\$156.61 millones.

Así mismo dotaremos de mobiliario con 159,984 pupitres y para un total de C\$153.64 millones.

De igual manera se dotaran de 2,154 pizarras en Centros Escolares a Nivel Nacional con un monto de C\$ 6.8 millones.





En
Victorias!
Educativas
Por Gracia de Dios!